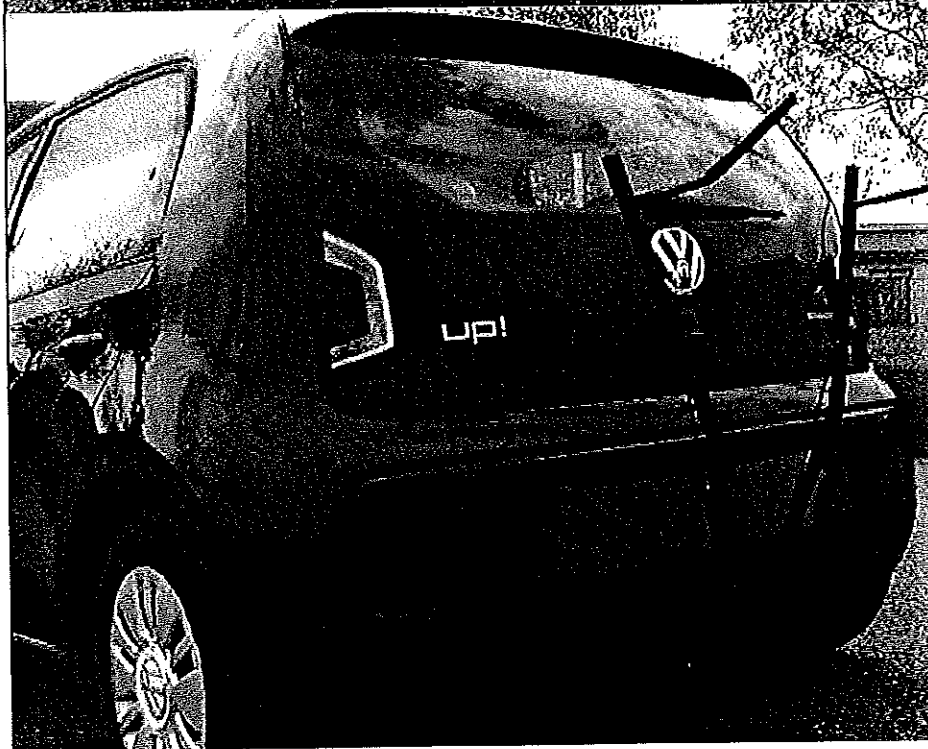


MONTERINGSVEJLEDNING

WV Up / SEAT Mii / SKODA Citigo 2011-
CYKELSTATIV Nr: 45-4628-10 m/ Beslag til stænger
CYKELSTATIV Nr: 45-4628-15 m/ Kugle til stativ

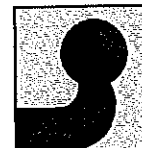


DANSK ANHÆNGERTRÆK GDW A/S

GEJLHAVEGÅRD 4
DK-6000 KOLDING

Tel: +45 7550 0390 Fax: +45 7550 1959

www.da-gdw.dk



MONTERINGSVEJLEDNING

CYKELSTATIV Nr: 45-4628-10 m/ Beslag til stænger
CYKELSTATIV Nr: 45-4628-15 m/ Kugle til stativ

Før montage af trækket:

1. Læs denne vejledning igennem
2. Check at alle dele svarer til dem beskrevet i denne vejledning

Montering af trækket:

1. De 4 plasticclips under kofanger afmonteres. Hvorefter der laves en udskæring i kofanger ifølge skitse (fig 2).
2. Lydpotte sænkes, samt de 2 plasticpropper i hver side afmonteres. (Se fig 1) Tape over hullet fjernes.
3. Boltebeslag anbringes i vangerne. Hvorefter sidebeslag 2 & 3 monteres løst sammen med vinkelbeslag 4 i de eksisterende gevindhuller i bagpanel.
4. Tværbom anbringes og monteres løst sammen med sideplader 2 & 3, justeres ind, og fastspændes.
5. Kugle / Beslag til stænger & stikdåseplade monteres.

OBS. Bilen må ikke køre med trailer.

MONTERINGSSÆT:

Bolte (8.8):	4 Stk. M8x25	4 Stk. M10x30	2 Sstk. M12x100
Møtrik (8):	3 Stk. M8 Låse Møtrik	6 Stk. M10 Låse Møtrik	2 Sstk. M12 Låse Møtrik
Spændeskiver:	4 Stk. Ø12 alm. Skive	2 Stk. Ø8 Fjeder skive	4 Stk. Ø10 alm. skive
	5 Stk. Ø8 Stor skive		
Reserve dele:	1 Stk. Dåseplade 8095-32	1. Stk. Gevind beslag M8-M10	1 Stk. Gevind Beslag M10
	4 Stk. Ø22 – 11 Afstand rør	2 Stk. Vinkel beslag	

Pos:	Number:	Description
A	2 Stk	M10x30 med alm skiver og låsemøtrik
B	2 Stk	M10x30 med alm skiver og låsemøtrik.
C	2 Stk	M12x100 med alm skive og låsemøtrik.
D	2 Stk	M8x25 med stor skive og låsemøtrik
E	2 Stk	M8x25 med stor skive og fjeder skive
F	1 Stk	M8 Låsemøtrik med stor skive
G	1 Stk	M10 Låsemøtrik.
H	2 Stk	M10 Låsemøtrik.

DANSK ANHÆNGERTRÆK GDW A/S

DK-6000 KOLDING

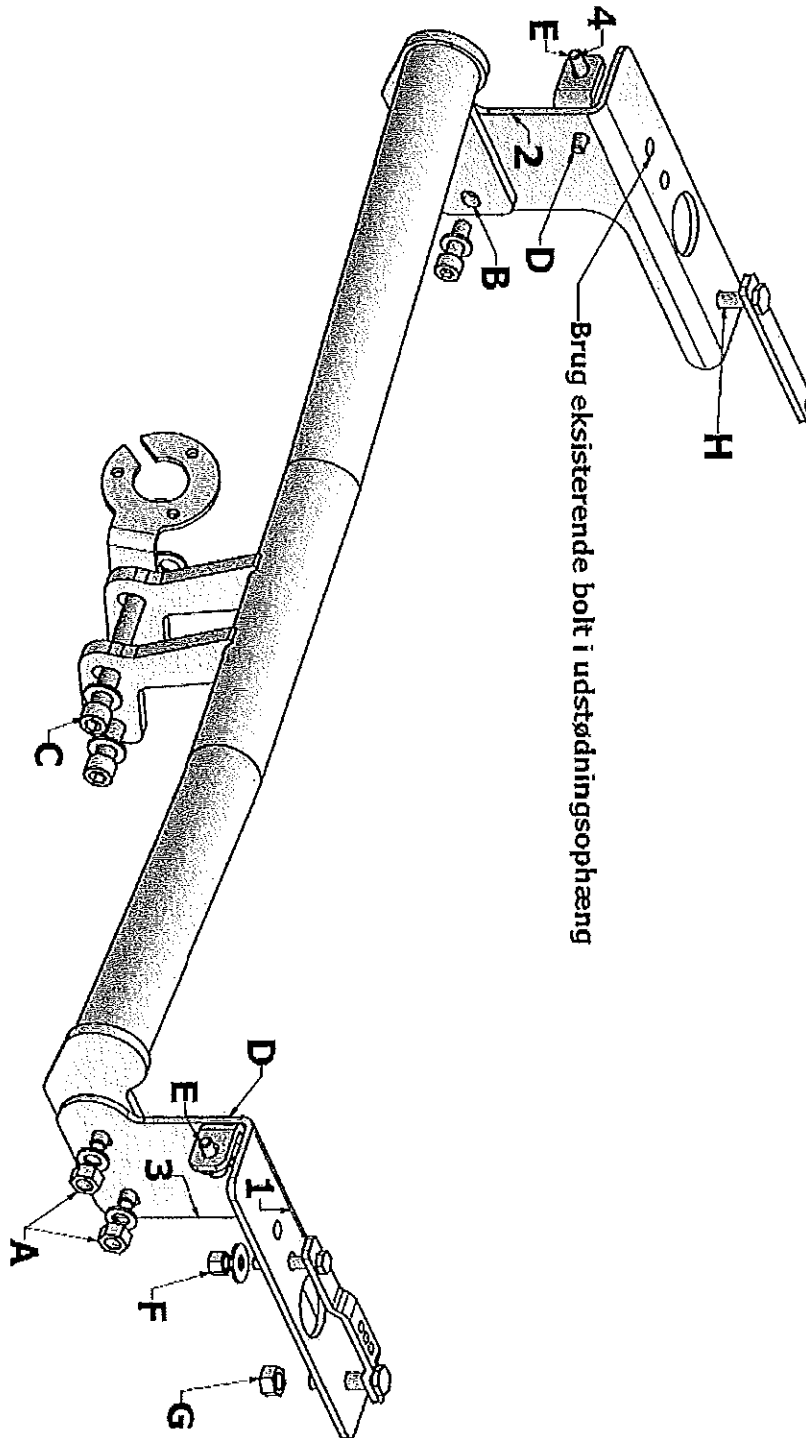
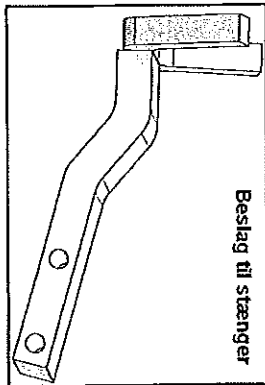
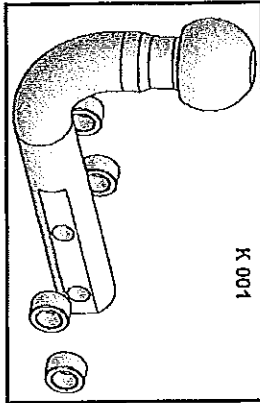
Tlf.: +45 75 50 03 90 Fax: +45 75 50 19 59

www.da-gdw.dk



MONTERINGSVEJLEDNING

CYKELSTATIV Nr: 45-4628-10 m/ Beslag til stænger
CYKELSTATIV Nr: 45-4628-15 m/ Kugle til stativ

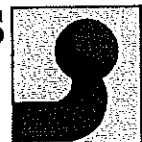


DANSK ANHÆNGERTRÆK GDW A/S

DK-6000 KOLDING

Tlf.: +45 75 50 03 90 Fax: +45 75 50 19 59

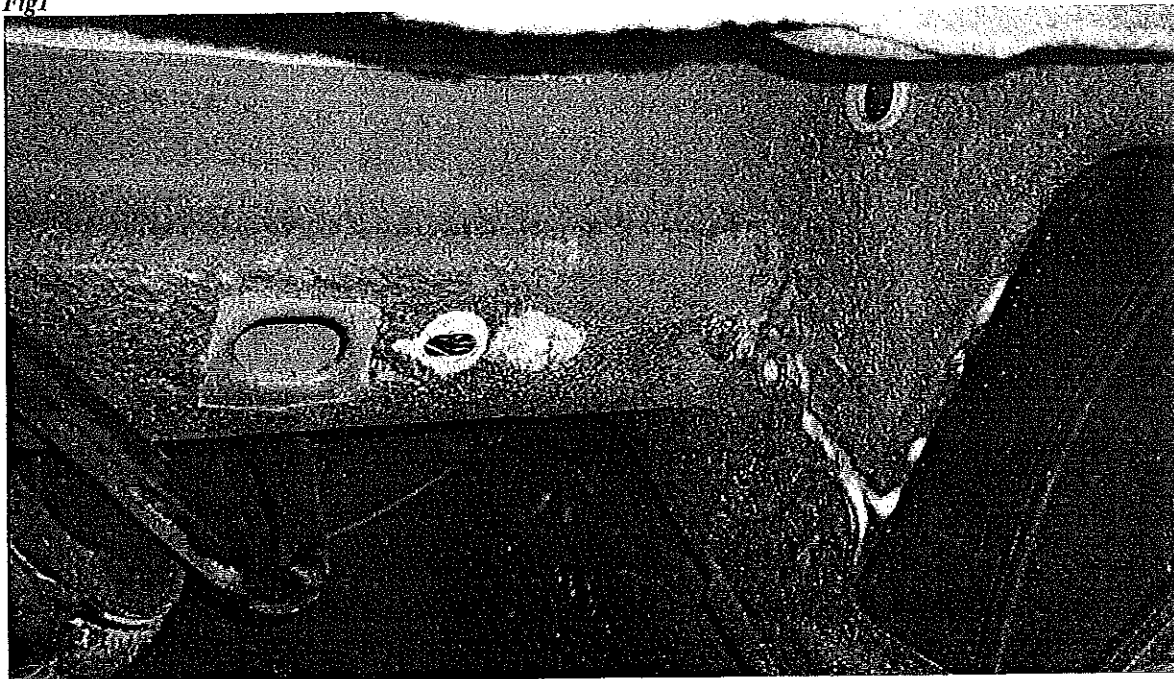
www.da-gdw.dk



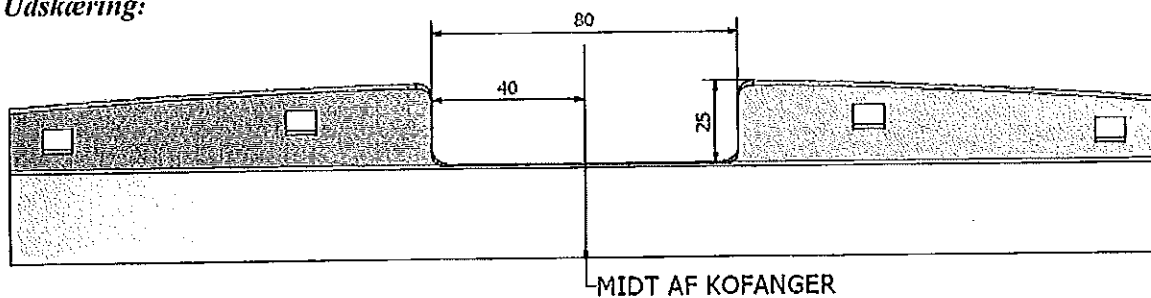
MONTERINGSVEJLEDNING

CYKELSTATIV Nr: 45-4628-10 m/ Beslag til stænger
CYKELSTATIV Nr: 45-4628-15 m/ Kugle til stativ

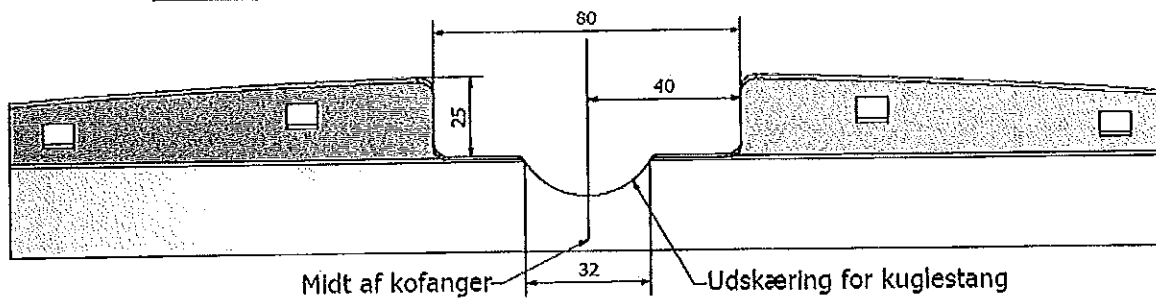
Fig1



Udskæring:



Udskæring: **KUN** CITIGO med kuglestang.



DANSK ANHÆNGERTRÆK GDW A/S

DK-6000 KOLDING

Tlf.: +45 75 50 03 90 Fax: +45 75 50 19 59

www.da-gdw.dk

