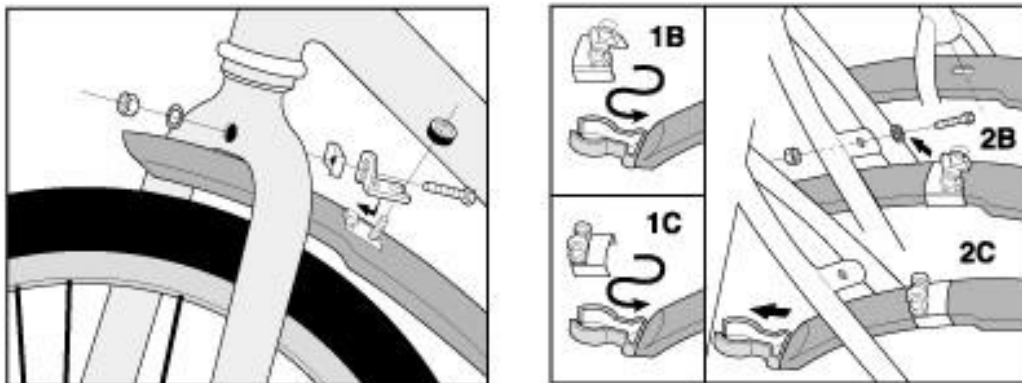


Vejledning for montering af skærmsæt - Varenummer 230214001



MONTERING AF FORSKÆRM

1. Før en 15mm lang bolt igennem forskærmen nedefra.
2. Sæt vinkelbeslaget fast på bolten og pres beslaget frem. Brug fingerskrue til at fastspænde beslaget på skærmen.
3. Sæt vinkelbeslaget fast på bagsiden af forgaflen med en 43 mm lang bolt. Brug den medfølgende underlagsskive og møtrik, som vist i figuren til venstre. Bolten kan også monteres forfra – Modsat tegningen til venstre.

MONTERING AF BAGSKÆRM

1. Montér beslag som vist på billede 1B. Beslag trykkes let på skærmens smalle del.
2. Klem den forreste del af skærmen fast på stellet. Montér plastikbeslaget med den 20 mm lange bolt, underlagsskive og møtrik som vist i figur 2B.