



Varenr: 9901
Indhold: 375 ml
Leveres i
karton á 12 stk



Partikelfilter Rens

Diesel

Koncentreret renseprodukt til partikelfilter i dieselmotorer

Anvendes forebyggende
og før regenerering af partikelfiltre
og rørforbindinger

Partikelfilter Rens er et effektivt skumprodukt som løser og renser svære sodopbygninger i partikelfiltre, så motorsystemet efter rensning selv kan foretage den nødvendige regenerering af filteret. Sikrer tilstrækkelig gennemgang partikelfilter og udstødningssystem så motoren er i stand til at yde det optimale. Forhindrer motorstyringsfejl og dårlig trækraft.

- Ingen dyr udskiftning af partikelfilter
- Genetablerer motorens trækraft
- Nedbringer motorens forurening

Sådan renses partikelfilter

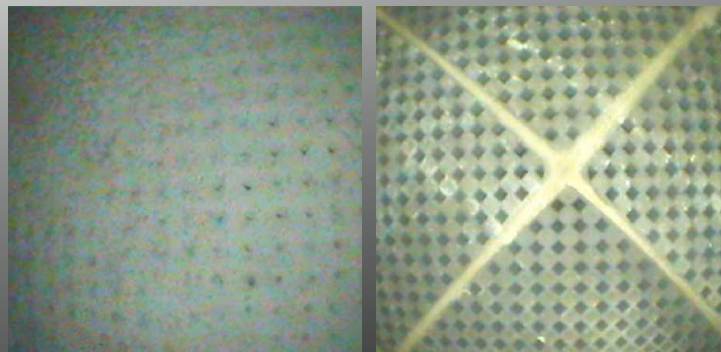
PartikelfilterRens sprayes ind i udstødningssystemet umiddelbart foran partikelfilteret ved varm motor. Afmonter det forreste rør til trykfølere eller temperaturføleren for partikelfilteret, hvor det er muligt.

Ryst beholderen kraftigt!

- Indfør slangen fra spraydåsen i trykfølerøret eller temperaturfølergevindhullet og ind sprøjt ca. halvdelen af dåsens indhold. Bloker gevindhul eller rør inden motoren startes.
- Start motoren 5 -10 sek. Gentag indsprøjtningen indtil dåsen er tom. Lad produktet virke i ca. 30-60 min.
- Monter trykrør eller temperaturføler igen. Start motoren og lad den gå i tomgang ca. 1 min. Omdrejningerne øges langsomt til 2000, der holdes i ca. 30 sek.
- Afslut rensningen med *Bell Add ServiceRens 2D*, der indsprøjtes i indsugningen efter luftmassemåleren
- Start regenereringen ved at køre 30-40 km og slet derefter evt. fejlkoder i motorstyringssystem.
- Starter regenerering af partikelfilteret ikke under denne tur bør regenereringen startes med en tester og evt. fejlkoder slettes.

Anvend nitrilhandsker og sikkerhedsbriller.

KUN TIL VÆRKSTEDSBRUG!



ADVARSEL! En regenerering må *ikke* stoppes hverken ved afbrydelse af tester eller underkørsel. Stoppes en regenerering af tekniske årsager, bør man observere om rensprocessen i DPF stopper, og at temperaturen falder i filteret. Er der tvivl, kontaktes Bell Add straks.

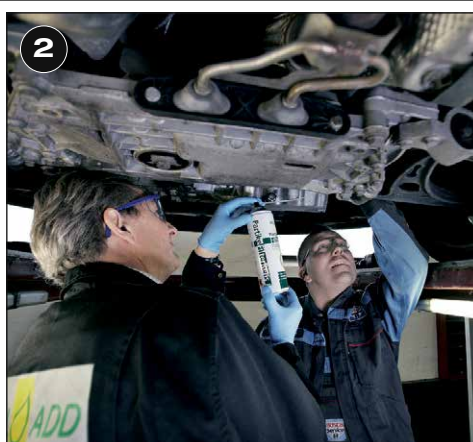
Sådan renses du partikelfilteret

Når regenerering ikke længere er mulig, skal partikelfilteret renses. Selv ved en 95 procent tilstopning af filteret vil behandling med *Partikelfilter Rens* bringe filteret tilbage til samme tilstand som nyt og til langt færre penge, end hvis filteret udskiftes.

Her ser du, hvordan du renses partikelfilteret!



1
Motoren skal være varm. Afmonter lambdasonden eller det forreste rør til trykfølere. Anvend nitrilhandsker og sikkerhedsbriller under rensningen.



2
Ryst beholderen med *Partikelfilter Rens* kraftigt. Indfør slangen fra spraydysen i hullet umiddelbart foran partikelfilteret. Sprøjt ca. halvdelen af dåsens indhold i udstødningsystemet. Luk indsprøjtningshullet og start motoren i 5-10 sek.



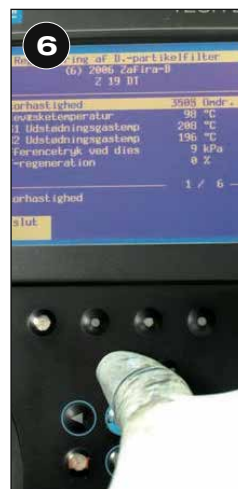
3
Lad produktet virke i ca. 10 min. og gentag processen indtil dåsen er tom.



4
Monter lambdasonde eller trykrør. Start motoren og lad den gå i tomgang ca. 1 min. Omdrejningerne øges langsomt til 2000, der holdes i ca. 30 sek.



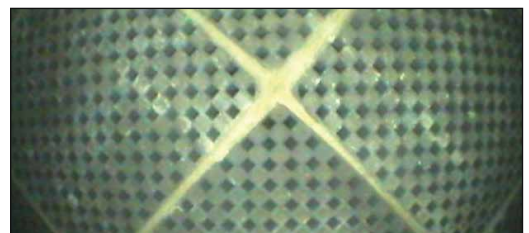
5
Afslut rensningen med *Service Rens 2D*.



6
Slet evt. fejlkoder i motorstyringsystem og start regenerering af partikelfilteret.



Partikelfilteret før rensning. Sotbelægninger ses tydeligt på dette endoskop-foto.



Partikelfilteret efter rensning. Filteret er som nyt med "0" i sotbelastning.