

// TOOLS

BYRON'S

[Item no. 51262]

Oil drain tank

Olieopsamler

Oljedreneringstank

Spilloljetank

Ölauffangbehälter

Tanque de drenaje de aceite

Récupérateur d'huile de vidange

Olie opvangtank

Zbiornik spustowy oleju

USER GUIDE

BRUGSANVISNING

BRUKSANVISNING

BRUKSANVISNING

GEBRAUCHSANLEITUNG

INSTRUCCIONES DE USO

INSTRUCTIONS D'OPERATION

GEBRUIKSAANWIJZING

INSTRUKCJA OBSŁUGI



T. Hansen Gruppen A/S
Stensgårdvej 1
DK-5500 Middelfart
Tlf.: +45 31 31 31 31



Made in China

Oil drain tank

– can collect oil from cars, tractors, machines, etc.

[TECHNICAL DATA]

WORKING AIR PRESSURE:	1-8 KG/CM
VACUUM DEGREE:	NEGATIVE 0-0.8PA
WORKING PRESSURE:	1-3 BARS
CAPACITY:	75L
OIL TEMPERATURE:	MAX. 100°C
SUBSTANCES:	OIL, ENGINE OIL AND GEAR OIL
HOSE LENGTH:	2.2M
ADJUSTABLE HEIGHT:	90-150CM
SIZE:	Ø45 x 90-150CM
WEIGHT:	15KG

> PLEASE READ THESE INSTRUCTIONS BEFORE USE

Using the oil drain tank

Fill the oil drain tank

1. Place the oil drain tank under the car's engine and open the vehicle's oil tank lid.
2. Open the vehicle's drain plug at the oil pan; at the same time open the inlet valve (2) at the oil drain tank.

Empty the oil drain tank

1. Place the hose at the funnel.
2. Close the valve at the funnel, this is very important.
3. Use an air compressor to empty the oil tank.
Note! The air compressor is not included.
4. Use the connector to connect the oil drain tank with the air compressor. Turn on the air compressor and open the air inlet valve.
5. Place the hose in an oil waste tank for disposal.

Maintenance

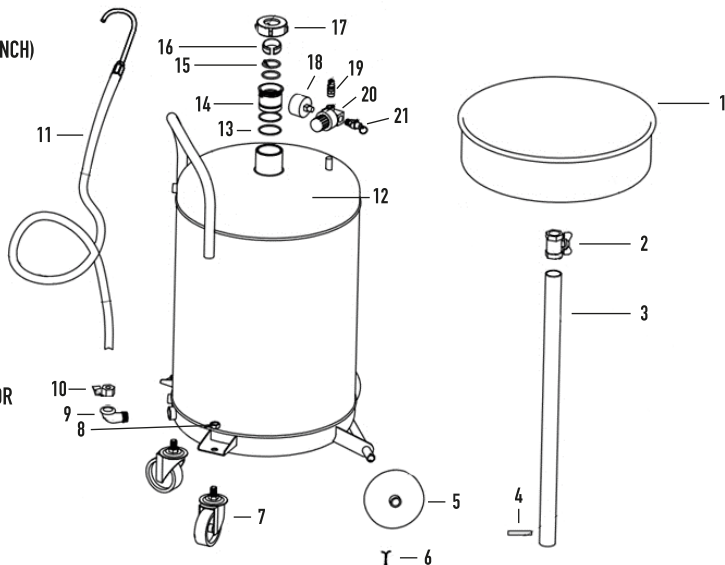
- Regularly inspect the oil drain tank for leakages.
- Always check if the hose connection is sealed.
- Clean the oil drain tank after use.

Warnings

- Do not smoke or light a fire near the oil drain tank.
- Do not expose the oil drain tank to direct sunlight.

Product overview

1. FUNNEL
2. INLET VALVE (1 INCH)
3. DRAIN TUBE
4. GASKET
5. WHEEL (5 INCH)
6. R CLIP
7. ROTATING WHEELS (3 INCH)
8. NUT (M12)
9. CONNECTOR
10. HOSE CLAMP
11. HOSE
12. TANK
13. GASKET (Ø41 x 3.1)
14. BUSHING
15. GASKET (Ø37 x 3.1)
16. PLASTIC RING
17. LOCK NUT
18. PRESSURE GAUGE
19. COUPLER
20. PRESSURE REGULATOR
21. AIR INLET VALVE



Olieopsamler

– kan opsamle olie fra biler, traktorer, maskiner osv.

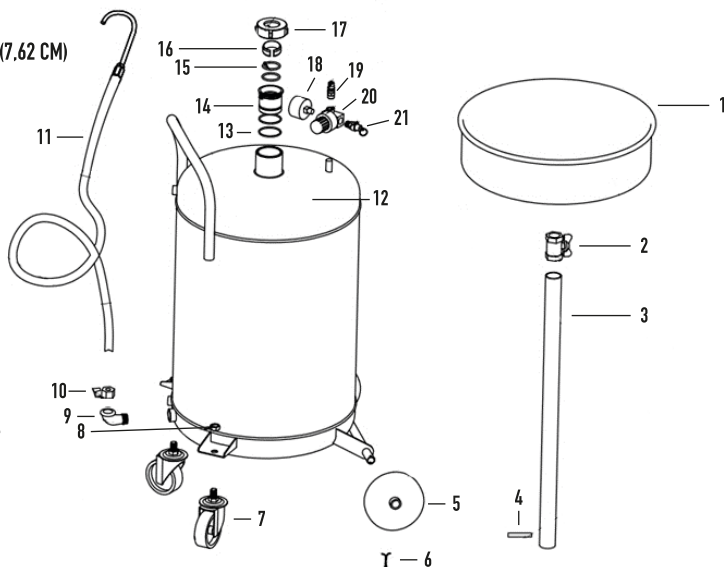
[TEKNISKE DATA]

ARBEJDSLUFTRYK:	1-8 KG/CM
VAKUUMGRAD:	NEGATIV 0-0,8 PA
ARBEJDSTRYK:	1-3 BAR
KAPACITET:	75 L
OLIETEMPERATUR:	MAKS. 100° C
STOFFER:	OLIE, MOTOROLIE OG GEAROLIE
SLANGELÆNGDE:	2,2 M
JUSTERBAR HØJDE:	90-150 CM
STØRRELSE:	Ø 45 x 90-150 CM
VÆGT:	15 KG

> VENLIGST LÆS DISSE INSTRUKTIONER FØR BRUG

Produktoversigt

1. TRAGT
2. INDGANGSVENTIL (1 INCH) (2,54 CM)
3. AFTAPNINGSRØR
4. PAKNING
5. HJUL (5 INCH) (12,7 CM)
6. LÅSESPILT
7. ROTERENDE HJUL (3 INCH) (7,62 CM)
8. MØTRIK (M12)
9. TRYKLUFTKOBLING
10. SPÆNDEBÅND
11. SLANGE
12. TANK
13. PAKNING (Ø41 x 3,1)
14. BØSNING
15. PAKNING (Ø37 x 3,1)
16. PLASTIKRING
17. LÅSEMØTRIK
18. TRYKMÅLER
19. KOBLING
20. TRYKREGULATOR
21. LUFTINDSUGNINGSVENTIL



Sådan bruges olieaftapningstanken fyld olieaftapningstanken

1. Anbring olieaftapningstanken under køretøjets motor, og åbn dækslet til bilens olietank.
2. Åbn køretøjets aftapningsprop på bundkarret, og åbn samtidig indsugningsventilen (2) på olieaftapningstanken.

Tøm olieaftapningstanken

1. Anbring slangen på tragten.
2. Luk ventilen på tragten, det er meget vigtigt.
3. Brug en luftkompressor til at tømme olietanken.
Bemærk! Luftkompressoren er ikke inkluderet.
4. Brug trykluftkoblingen til at forbinde olieaftapningstanken med luftkompressoren. Tænd for luftkompressoren, og åbn luftindsugningsventilen
5. Anbring slangen i en olieaffaldstank til bortskaffelse.

Vedligeholdelse

- Kontrollér regelmæssigt olieaftapningstanken for lækager.
- Kontrollér altid, om slangeforbindelsen er forseglet.
- Rengør olieaftapningstanken efter brug.

Advarsler

- Undlad at ryge eller tænde ild i nærheden af olieaftapningstanken.
- Undlad at udsætte olieaftapningstanken for direkte sollys.

Oljedreneringstank

– kan samle opp olje fra biler, traktorer, maskiner osv.

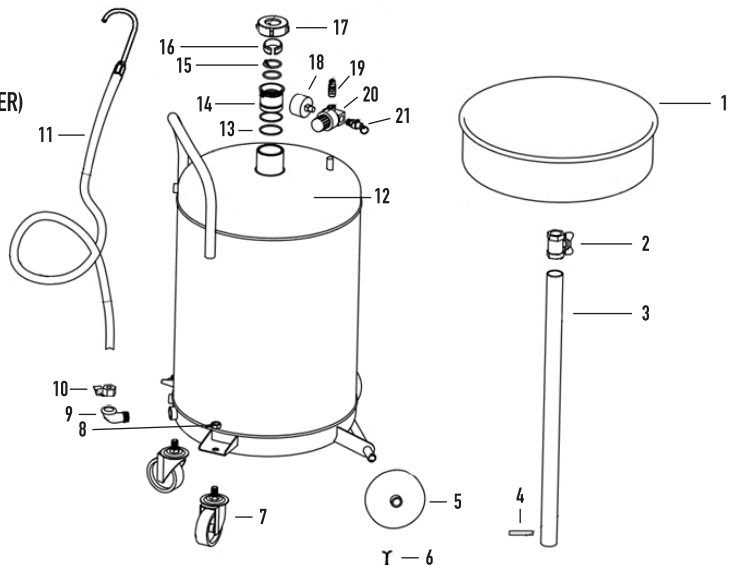
[TEKNISKE DATA]

ARBEIDSLUFTRYKK:	1–8 KG/CM
VAKUUM-GRAD:	NEGATIV 0–0,8 PA
ARBEIDSTRYKK:	1–3 BAR
KAPASITET:	75 L
OLJETEMPERATUR:	MAKS. 100°C
STOFFER:	OLJE, MOTOROLJE OG GIROLJE
SLANGELENGDE:	2,2 M
JUSTERBAR HØYDE:	90–150 CM
STØRRELSE:	Ø45 x 90–150 CM
VEKT:	15 KG

> VENNIGST LES DISSE INSTRUKSJONENE FØR BRUK

Produktoversikt

1. TRAKT
2. INNLØPSVENTIL (1 TOMME)
3. DRENERINGSRØR
4. PAKNING
5. HJUL (5 TOMMER)
6. R-KLIPS
7. ROTERENDE HJUL (3 TOMMER)
8. HETTE (M12)
9. KOBLING
10. SLANGERING
11. SLANGE
12. TANK
13. PAKNING (Ø41 x 3,1)
14. BØSSING
15. PAKNING (Ø37 x 3,1)
16. PLASTBLOKK
17. LÅSEKRUE
18. TRYKKMÅLER
19. KOPLER
20. TRYKKREGULATOR
21. LUFTINTAKSVENTIL



Bruk av oljedreneringstanken

Fyll oljedreneringstanken

1. Plasser oljedreneringstanken under bilens motor og åpne bilens oljetanklokk.
2. Åpne kjøretøyets tappeplugg ved oljesumpen; åpne samtidig innløpsventilen (2) ved oljedreneringstanken.

Tøm oljedreneringstanken

1. Plasser slangen ved trakten.
 2. Steng ventilen ved trakten. Dette er veldig viktig.
 3. Bruk en luftkompressor for å tømme oljetanken.
- Merk!** Luftkompressoren medfølger ikke.
4. Bruk koblingen til å koble oljedreneringstanken til luftkompressoren. Slå på luftkompressoren og åpne luftinntaksventilen.
 5. Plasser slangen i en oljeavfallstank for avhending.

Vedlikeholdsintroduksjon

- Inspiser oljedreneringstanken regelmessig for lekkasjer.
- Sjekk alltid om slangetilkoblingen er tett.
- Rengjør oljedreneringstanken etter bruk.

Advarsler

- Ikke røyk eller tenn ild i nærheten av oljedreneringstanken.
- Ikke utsett oljedreneringstanken for direkte sollys.

Spilloljettank

– kan samla upp olja från bilar, traktorer, maskiner etc.

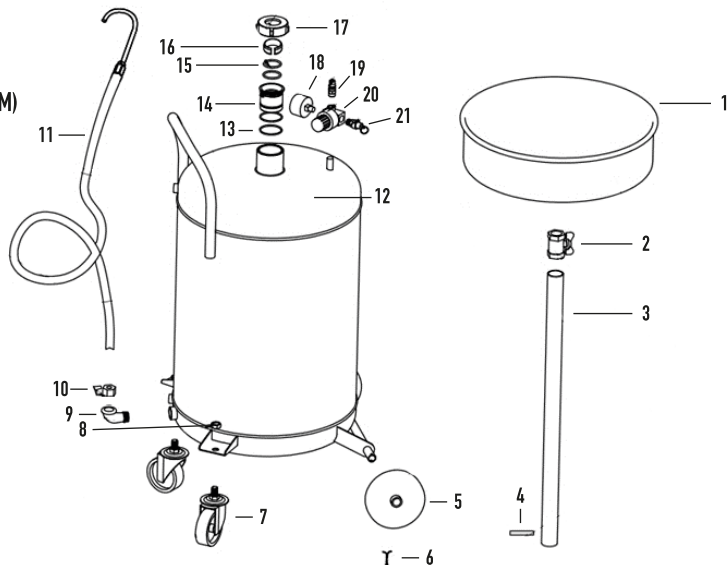
[TEKNISKA DATA]

LUFTRYCK VID ARBETE:	1-8 KG/CM
VAKUUMGRAD:	NEGATIV 0-0,8 PA
ARBETSTRYCK:	1-3 BAR
KAPACITET:	75 L
OLJANS TEMPERATUR:	MAX. 100°C
ÄMNET:	OLJA, MOTOROLJA OCH VÄXELLÅDSOLJA
LÅNGD PÅ SLANG:	2,2 M
JUSTERBAR HÖJD:	90-150 CM
STORLEK:	Ø45 x 90-150 CM
VIKT:	15 KG

> LÄS IGENOM DESSA ANVISNINGAR FÖRE ANVÄNDNING

Produktöversikt

1. TRÄTT
2. INLOPPSVENTIL (1 TUM)
3. AVTAPPNINGSRÖR
4. PACKNING
5. HJUL (5 TUM)
6. R-KLÄMMA
7. ROTERANDE HJUL (3 TUM)
8. LOCK (M12)
9. ANSLUTNING
10. SLANGRING
11. SLANG
12. TANK
13. PACKNING (Ø41 x 3,1)
14. BUSSNING
15. PACKNING (Ø37x 3,1)
16. PLASTBLOCK
17. LÅSSKRUV
18. TRYCKMÄTARE
19. KOPPLING
20. TRYCKREGULATOR
21. LUFTINLOPPSVENTIL



Användning av spilloljettank

Fyll spilloljettanken

1. Placera spilloljettanken under bilens motor och öppna locket till fordonets oljetank.
2. Öppna fordonets avtappningsplugg vid oljetråget; öppna samtidigt inloppsventilen (2) vid spilloljettanken.

Töm spilloljettanken

1. Placera slangen på tratten.
2. Stäng ventilen vid tratten, detta är mycket viktigt.
3. Använd en luftkompressor för att tömma oljetanken. **OBS!** Luftkompressor ingår inte.
4. Använd anslutningen för att ansluta spilloljettanken till luftkompressorn. Slå på luftkompressorn och öppna luftinloppsventilen.
5. Placera slangen i en oljeavfallstank för bortskaffande.

Introduktion till underhåll

- Inspektera regelbundet spilloljettanken för läckage.
- Kontrollera alltid att slanganslutningen är tät.
- Rengör spilloljettanken efter användning.

Varningar

- Rök inte och gör inte upp eld i närheten av spilloljettanken.
- Utsätt inte spilloljettanken för direkt solljus.

Ölauffangbehälter

– kann Öl aus Autos, Traktoren, Maschinen usw. auffangen

[TECHNISCHE DATEN]

ARBEITSLUFTDRUCK:	1–8 KG/CM
VAKUUMGRAD:	NEGATIV 0–0,8 PA
ARBEITSDRUCK:	1–3 BAR
KAPAZITÄT:	75 L
ÖLTEMPERATUR:	MAX. 100°C
STOFFE:	ÖL, MOTORÖL UND GETRIEBEÖL
SCHLAUHLÄNGE:	2,2 M
EINSTELLBARE HÖHE:	90–150 CM
GRÖSSE:	Ø45 x 90–150 CM
GEWICHT:	15 KG

> **BITTE LESEN SIE DIESE GEBRAUCHSANLEITUNG VOR DEM GEBRAUCH**

Verwendung des Ölauffangbehälters

Füllen Sie den Ölauffangbehälter

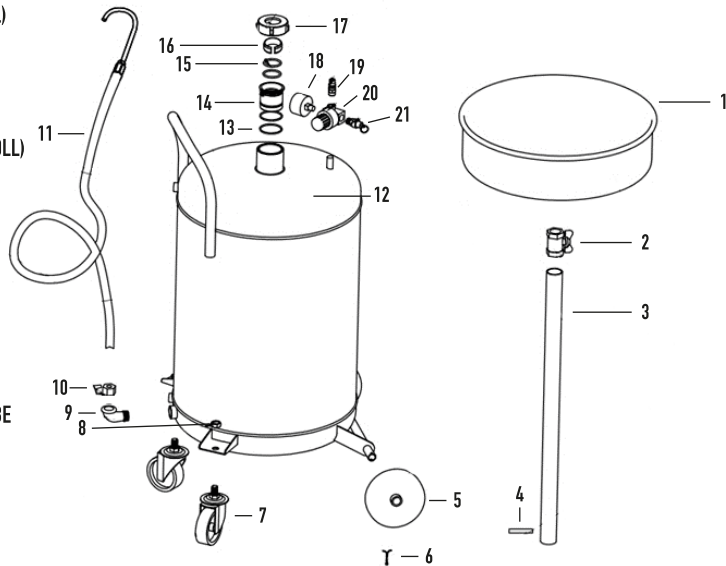
1. Stellen Sie den Ölauffangbehälter unter den Motor des Fahrzeugs und öffnen Sie den Öltankdeckel des Fahrzeugs.
2. Öffnen Sie die Ablassschraube des Fahrzeugs an der Ölwanne; öffnen Sie gleichzeitig das Einlassventil (2) am Ölauffangbehälter.

Entleeren Sie den Ölauffangbehälter

1. Setzen Sie den Schlauch auf den Trichter.
2. Schließen Sie das Ventil am Trichter, dies ist sehr wichtig.
3. Verwenden Sie einen Luftkompressor, um den Öltank zu entleeren. **Hinweis!** Der Luftkompressor ist nicht im Lieferumfang enthalten.
4. Verwenden Sie den Anschluss, um den Ölauffangbehälter mit dem Luftkompressor zu verbinden. Schalten Sie den Luftkompressor ein und öffnen Sie das Lufteinlassventil.
5. Legen Sie den Schlauch zur Entsorgung in einen Altöltank.

Produktübersicht

1. TRICHTER
2. EINLASSVENTIL (1 ZOLL)
3. ABFLUSSROHR
4. DICHTUNG
5. RAD (5 ZOLL)
6. R-CLIP
7. DREHBARE RÄDER (3 ZOLL)
8. KAPPE (M12)
9. ANSCHLUSS
10. SCHLAUCHRING
11. SCHLAUCH
12. TANK
13. DICHTUNG (Ø41 x 3.1)
14. BUCHSE
15. DICHTUNG (Ø37 x 3.1)
16. KUNSTSTOFFBLOCK
17. SICHERUNGSSCHRAUBE
18. MANOMETER
19. KUPPLER
20. DRUCKREGLER
21. LUFTEINLASSVENTIL



Einführung in die wartung

- Kontrollieren Sie den Ölauffangbehälter regelmäßig auf Undichtigkeiten.
- Prüfen Sie immer, ob der Schlauchanschluss dicht ist.
- Reinigen Sie den Ölauffangbehälter nach dem Gebrauch.

Warnungen

- In der Nähe des Ölauffangbehälters darf nicht geraucht oder ein Feuer entzündet werden.
- Setzen Sie den Ölauffangbehälter nicht dem direkten Sonnenlicht aus.

Tanque de drenaje de aceite

– es apto para drenar el aceite de coches, tractores, máquinas, etc.

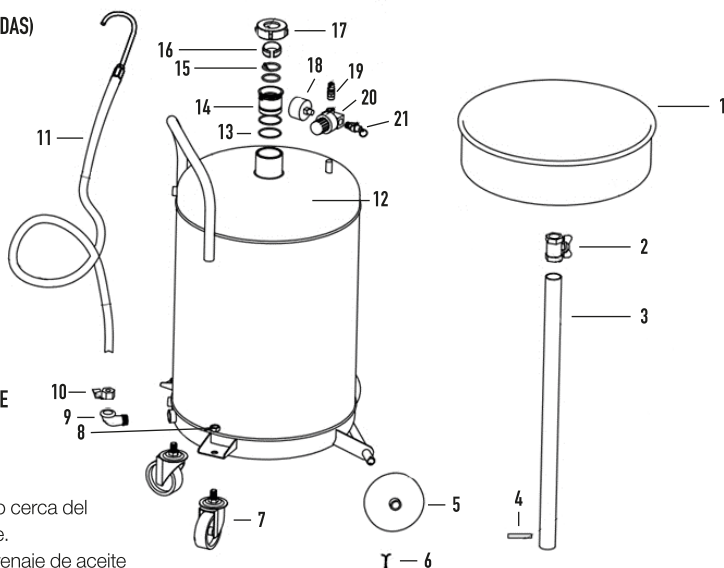
[DATOS TÉCNICOS]

PRESIÓN DE AIRE DE TRABAJO:	1-8 KG/CM
GRADO DE VACÍO:	NEGATIVO 0-0,8 PA
PRESIÓN DE TRABAJO:	1-3 BARES
CAPACIDAD:	75 L
TEMPERATURA DEL ACEITE:	MÁXIMO 100°C
SUSTANCIAS:	ACEITE, ACEITE DE MOTOR Y PARA ENGRANAJES
LONGITUD DE LA MANGUERA:	2,2 METROS
ALTURA REGULABLE:	90-150 CM
TAMAÑO:	Ø45 x 90-150 CM
PESO:	15 KG

> LEA ESTAS INSTRUCCIONES ANTES DE USAR

Información general del producto

1. EMBUDO
2. VÁLVULA DE ENTRADA (1 PULGADA)
3. TUBO DE DRENAJE
4. JUNTA
5. RUEDA (5 PULGADAS)
6. CLIP R
7. RUEDAS GIRATORIAS (3 PULGADAS)
8. TAPÓN (M12)
9. CONECTOR
10. ANILLO DE MANGUERA
11. MANGUERA
12. TANQUE
13. JUNTA (Ø41 x 3,1)
14. CASQUILLO
15. JUNTA (Ø37 x 3,1)
16. BLOQUEO PLÁSTICO
17. TORNILLO DE SEGURIDAD
18. MANÓMETRO
19. ACOPLADOR
20. REGULADOR DE PRESIÓN
21. VÁLVULA DE ENTRADA DE AIRE



Advertencias

- No fumar ni encender fuego cerca del tanque de drenaje de aceite.
- No exponer el tanque de drenaje de aceite a la luz solar directa.

Uso del tanque de drenaje de aceite

Llenar el tanque de drenaje de aceite.

1. Colocar el tanque de drenaje debajo del motor del coche y abrir la tapa del depósito de aceite del vehículo.
2. Abrir el tapón de drenaje del vehículo en el cárter de aceite; al mismo tiempo, abrir la válvula de entrada (2) en el tanque de drenaje de aceite.

Vaciar el tanque de drenaje de aceite.

1. Coloque la manguera en el embudo.
2. Cerrar la válvula del embudo.
Este paso es muy importante.
3. Usar un compresor de aire para vaciar el tanque de aceite. **¡Atención!** El compresor de aire no está incluido.
4. Utilizar el conector para conectar el tanque de drenaje de aceite con el compresor de aire. Encender el compresor de aire y abrir la válvula de entrada de aire.
5. Colocar la manguera en un depósito para aceite residual.

Instrucciones para el mantenimiento

- Revisar periódicamente el tanque de drenaje de aceite para asegurarse de que no tenga fugas.
- Comprobar siempre si la conexión de la manguera está sellada.
- Limpiar el tanque de drenaje de aceite después de usarlo.

Récupérateur d'huile de vidange

– de vidange peut récupérer l'huile provenant de voitures, de tracteurs, de machines, etc.

[DONNÉES TECHNIQUES]

PRESSION ATMOSPHÉRIQUE DE FONCTIONNEMENT : 1-8 KG/CM

DEGRÉ DE VIDE : NÉGATIF 0-0,8 PA

PRESSION DE FONCTIONNEMENT : 1-3 BARS

CAPACITÉ : 75 L

TEMPÉRATURE DE L'HUILE : MAX. 100°C

SUBSTANCES : HUILE, HUILE DE MOTEUR ET HUILE POUR ENGRENAGES

LONGUEUR DU TUYAU : 2,2 M

HAUTEUR RÉGLABLE : 90 - 150 CM

DIMENSIONS : Ø45 x 90 - 150 CM

POIDS : 15 KG

> VEUILLEZ LIRE CES INSTRUCTIONS AVANT TOUTE UTILISATION

Utilisation du récupérateur d'huile de vidange

Remplissez le récupérateur d'huile de vidange.

1. Placez le récupérateur d'huile de vidange sous le moteur de la voiture et ouvrez le couvercle du réservoir d'huile du véhicule.
2. Ouvrez le bouchon de vidange du véhicule au niveau du collecteur d'huile ; ouvrez en même temps la vanne d'entrée (2) au niveau du récupérateur d'huile de vidange.

Videz le récupérateur d'huile de vidange.

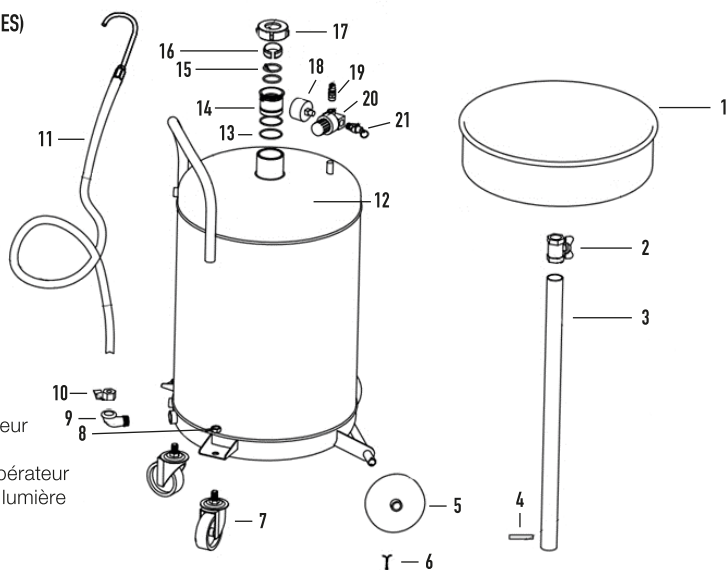
1. Placez le tuyau sur l'entonnoir.
2. Fermez la valve de l'entonnoir, ceci est très important.
3. Utilisez un compresseur d'air pour vider le récupérateur d'huile. **Remarque !** Le compresseur d'air n'est pas inclus.
4. Utilisez le connecteur pour relier le récupérateur d'huile de vidange au compresseur d'air. Mettez en marche le compresseur d'air et ouvrez la valve d'entrée d'air.
5. Placez le tuyau dans un récupérateur d'huile usées pour l'éliminer.

Aperçu du produit

- | | |
|-------------------------------|----------------------------|
| 1. ENTONNOIR | 18. MANOMÈTRE |
| 2. VALVE D'ENTRÉE (1 POUCE) | 19. COUPLEUR |
| 3. TUBE DE VIDANGE | 20. RÉGULATEUR DE PRESSION |
| 4. JOINT D'ÉTANCHÉITÉ | 21. SOUPAPE D'ENTRÉE D'AIR |
| 5. ROUE (5 POUCES) | |
| 6. BARRETTE EN R | |
| 7. ROUES ROTATIVES (3 POUCES) | |
| 8. CAPUCHON (M12) | |
| 9. CONNECTEUR | |
| 10. JOINT POUR TUYAU | |
| 11. TUYAU | |
| 12. RÉSERVOIR | |
| 13. JOINT (Ø 41 x 3,1) | |
| 14. DOUILLE | |
| 15. JOINT (Ø 37 x 3,1) | |
| 16. BLOC DE PLASTIQUE | |
| 17. VIS DE VERROUILLAGE | |

Introduction à l'entretien

- Inspectez régulièrement le récupérateur d'huile de vidange pour vérifier qu'il n'y a aucune fuite.
- Vérifiez systématiquement que le raccord du tuyau est étanche.
- Nettoyez le récupérateur d'huile de vidange après chaque utilisation.



Avertissements

- Ne fumez pas et n'allumez pas de feu à proximité du récupérateur d'huile de vidange.
- N'exposez pas le récupérateur d'huile de vidange à la lumière directe du soleil.

Olie Opvangtank

– kan olie van auto's, tractoren, machines, enz. opvangen.

[TECHNISCHE GEGEVENS]

LUCHTDRIJK TIJDENS BEDRIJF:	1-8 KG/CM
VACUÛMGRAAD:	NEGATIEF 0-0,8PA
WERKDRIJK:	1-3 BAR
CAPACITEIT:	75 L
OLIETEMPERAATUUR:	MAX. 100°C
MIDDELEN:	OLIE, MOTOROLIE EN VERSNELLINGSBAKOLIE
LENGTE SLANG:	2.2 M
VERSTELBARE HOOGTE:	90-150 CM
GROOTTE:	Ø45 x 90-150 CM
GEWICHT:	15 KG

> LEES VOOR GEBRUIK DEZE GEBRUIKSAANWIJZING

De olie opvangtank gebruiken

Vul de olie opvangtank

1. Plaats de olie opvangtank onder de motor van de auto en open het deksel van de olietank.
2. Open de aftapplug van het voertuig bij de oliecarter; open tegelijkertijd de inlaatklep (2) bij de olie opvangtank.

Leeg de olie opvangtank

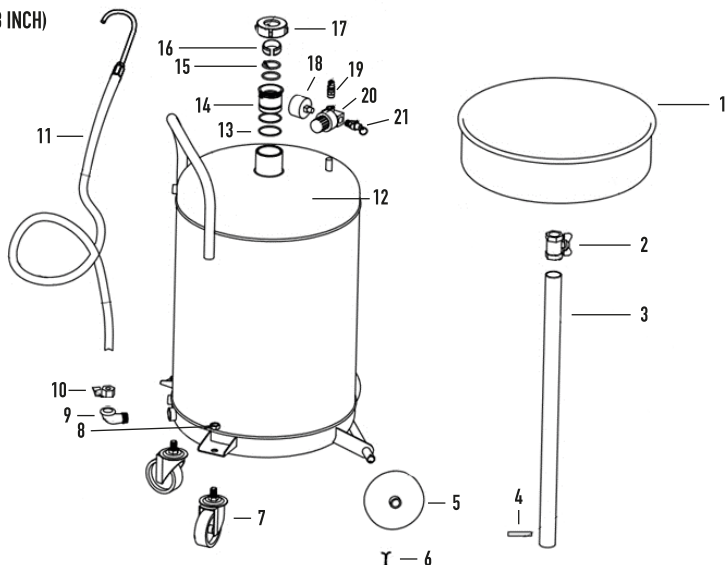
1. Plaats de slang bij de trechter.
2. Sluit de klep bij de trechter, dit is erg belangrijk.
3. Gebruik een luchtcompressor om de olietank leeg te maken. **Let op!** De luchtcompressor is niet inbegrepen.
4. Gebruik de connector om de olie opvangtank met de luchtcompressor te verbinden. Zet de luchtcompressor aan en open de luchtinlaatklep.
5. Plaats de slang in een olieafvoertank om af te voeren.

Inleiding onderhoud

- Controleer de olie opvangtank regelmatig op lekkage.
- Controleer altijd of de slangaansluiting dicht is.
- Reinig de olie opvangtank na gebruik.

Productoverzicht

1. TRECHTER
2. INLAATKLEP (1 INCH)
3. AFVOERSLANG
4. PAKKING
5. WIEL (5 INCH)
6. R CLIP
7. ROTERENDE WIELEN (3 INCH)
8. DOP (M12)
9. AANSLUITING
10. SLANGRING
11. SLANG
12. TANK
13. PAKKING (Ø 41 x 3,1)
14. DOORVOER
15. PAKKING (Ø 37 x 3,1)
16. PLASTIC BLOK
17. BORGSCHROEF
18. MANOMETER
19. KOPPELING
20. DRUKREGELAAR
21. LUCHTINLAATKLEP



Zbiornik spustowy oleju

– może zbierać olej z samochodów, ciągników, maszyn itp.

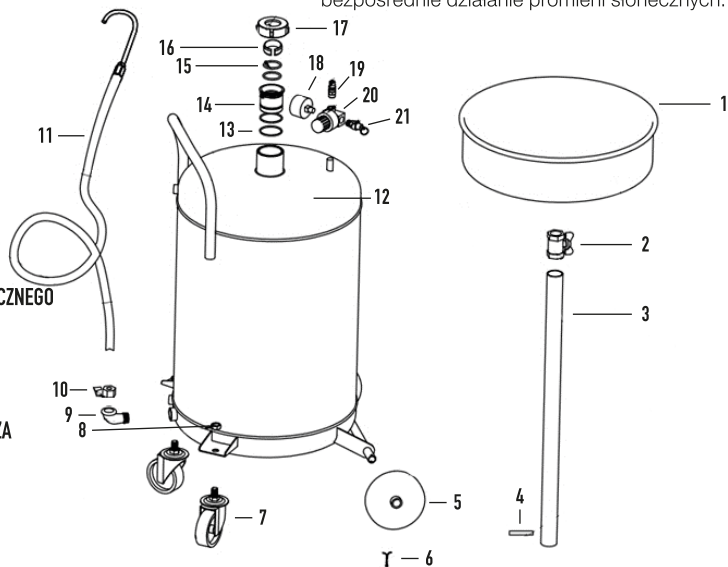
[DANE TECHNICZNE]

CIŚNIENIE ROBOCZE POWIETRZA:	1-8 KG/CM
STOPIEŃ PRÓŻNI:	UJEMNY 0-0,8PA
CIŚNIENIE ROBOCZE:	1-3 BAR
WYDAJNOŚĆ:	75 L
TEMPERATURA OLEJU:	MAKS. 100°C
SUBSTANCJE:	OLEJ, OLEJ SILNIKOWY I OLEJ PRZEKŁADNIOWY
DŁUGOŚĆ WĘŻA:	2,2 M
REGULOWANA WYSOKOŚĆ:	90-150 CM
ROZMIAR:	Ø45 x 90-150 CM
WAGA:	15 KG

> PRZED UŻYCIEM ZAPOZNAJ SIĘ Z NINIEJSZĄ INSTRUKCJĄ

Przegląd produktu

1. LEJEK
2. ZAWÓR WLOTOWY (1 CAL)
3. RURKA SPUSTOWA
4. USZCZELKA
5. KOŁO (5 CALI)
6. KLIP R
7. OBROTOWE KOŁA (3 CALE)
8. NASADKA (M12)
9. ZŁĄCZE
10. PIERŚCIEŃ WĘŻA
11. WĘŻYK
12. ZBIORNIK
13. USZCZELKA (Ø41 x 3,1)
14. TULEJA
15. USZCZELKA (Ø37 x 3,1)
16. BŁOK Z TWORZYWA SZTUCZNEGO
17. ŚRUBA BLOKUJĄCA
18. MANOMETR
19. ŁĄCZNIK
20. REGULATOR CIŚNIENIA
21. ZAWÓR WLOTU POWIETRZA



Korzystanie ze zbiornika spustowego oleju

Napełnij zbiornik spustowy oleju

1. Umieść zbiornik spustowy oleju pod silnikiem samochodu i otwórz pokrywę zbiornika oleju pojazdu.
2. Otwórz korek spustowy pojazdu na misce olejowej; jednocześnie otwórz zawór wlotowy (2) na zbiorniku spustowym oleju.

Opróżnij zbiornik spustowy oleju

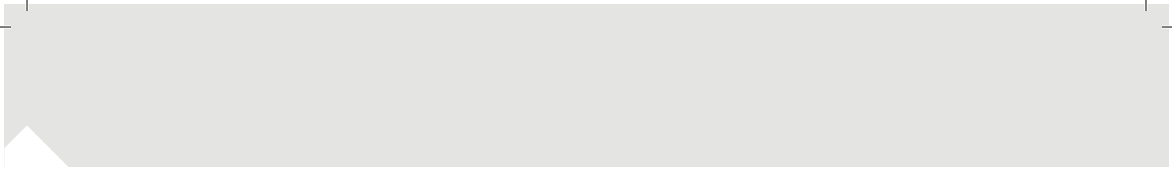
1. Umieść wąż na lejku.
2. Zamknij zawór na lejku, jest to bardzo ważne.
3. Do opróżnienia zbiornika oleju użyj sprężarki powietrza. **Uwaga!** Sprężarka powietrza nie wchodzi w skład zestawu.
4. Użyj złącza, aby połączyć zbiornik spustowy oleju ze sprężarką powietrza. Włącz sprężarkę powietrza i otwórz zawór wlotu powietrza.
5. Umieścić wąż w zbiorniku na zużyty olej w celu utylizacji.

Wprowadzenie do konserwacji

- Regularnie sprawdzaj zbiornik spustowy oleju pod kątem wycieków.
- Zawsze sprawdzaj, czy połączenie węża jest szczelne.
- Po użyciu wyczyść zbiornik spustowy oleju.

Ostrzeżenia

- W pobliżu zbiornika spustowego oleju nie wolno palić tytoniu ani rozpalać ognia.
- Nie wystawiać zbiornika spustowego oleju na bezpośrednie działanie promieni słonecznych.



// TOOLS

BYRON'S