

Brugervejledning

BMW S1000 RR



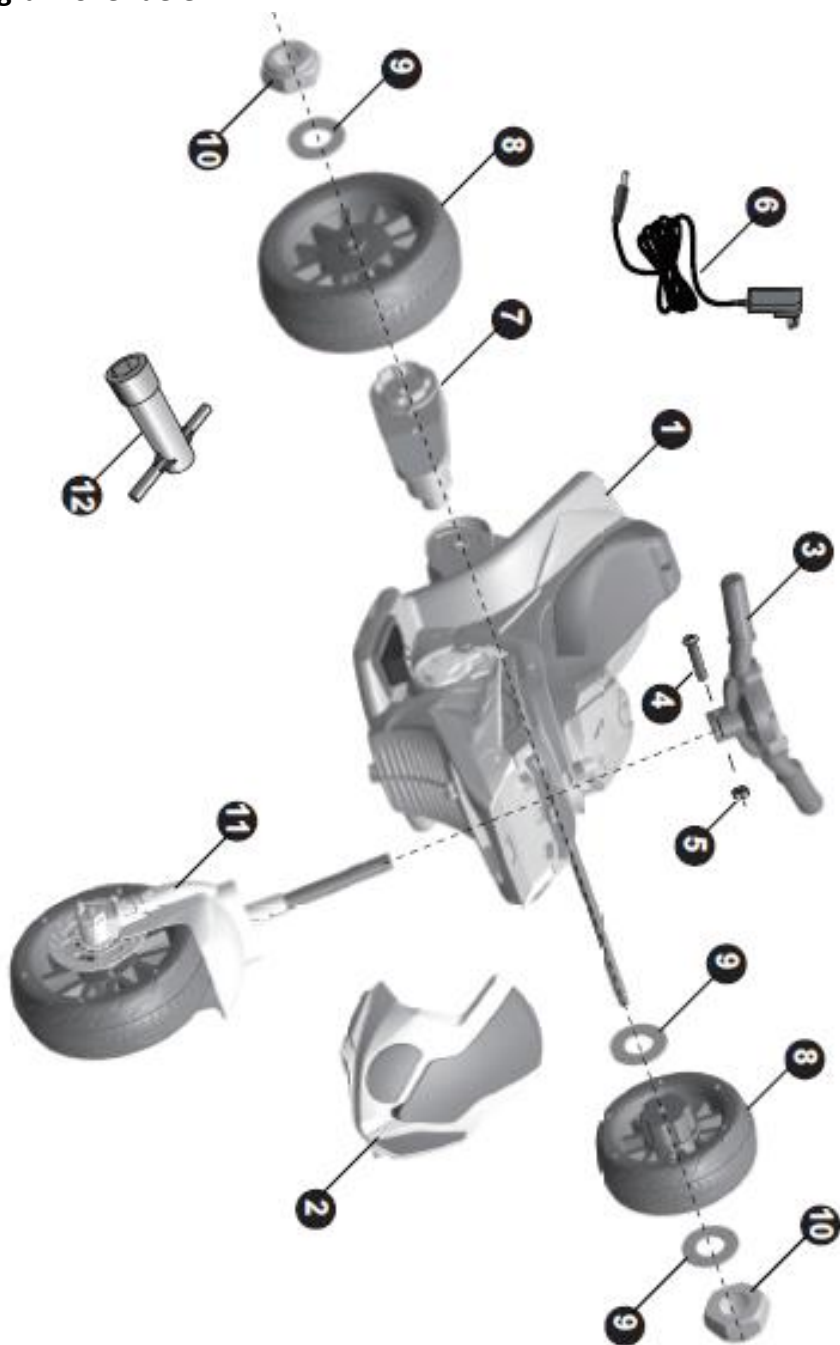
Specifikationer:

Batteri	6V 4Ah
Oplader	6V 500mA
Aldersgrænse	18 – 36 måneder
Bæreevne	20kg
Hastighed	3 km/t
Dimensioner	66 x 37 x 44 cm
Strømtype	Genopladelig
Opladningstid	8 – 12 timer

Delliste

No	Navn	Antal	Bemærkning
1	Karosseri	1	
2	Forrude	1	
3	Styr	1	
4	M5x35 maskinskruer	1	
5	Ø5 møtrik	1	
6	Oplader	1	
7	Gearkasse	1	
8	Baghjul	2	
9	Ø8 spændeskive	3	
10	Låsemøtrik	2	
11	Hjul	1	
12	Svensknøgle	2	

Diagram over dele



Samling

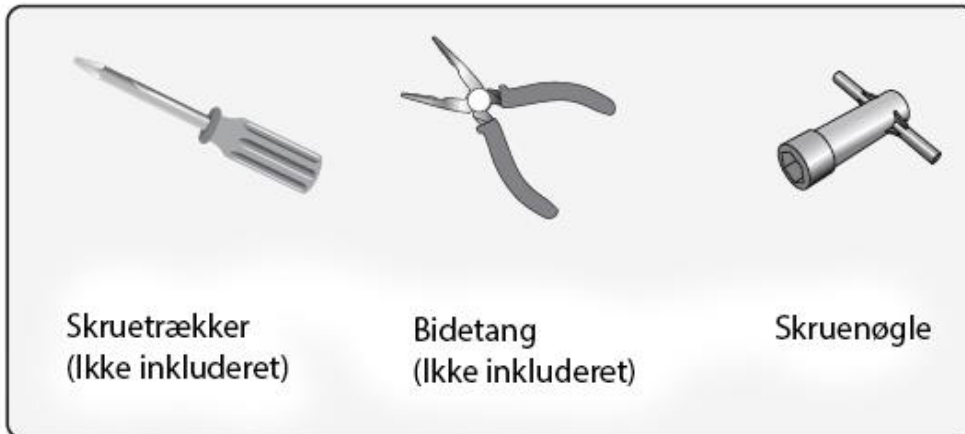
Før samling

Bemærk at der følger mange små løse dele med til dette produkt, og mindre børn bør derfor holdes væk fra samlingsområdet. Hele samlingsprocessen bør kun blive udført af en voksen. Smid straks tomme plastikposer og andet indpakning væk under samlingen.

Sørg som det første for at cyklen er slukket (knappen står på 'OFF').

Batteriet skal lade i 4 – 6 timer før produktet tages i brug første gang.

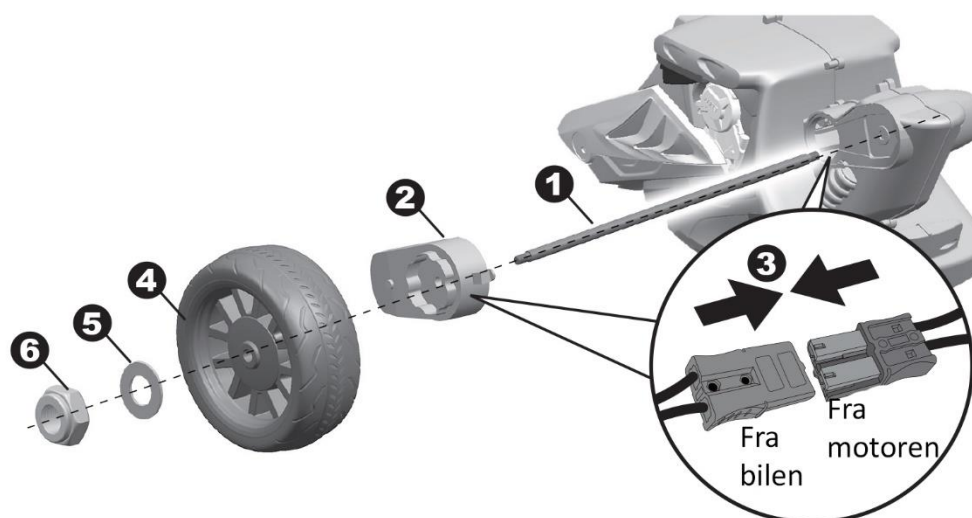
Følgende værktøj skal bruges til samlingen:



Batteriinformation

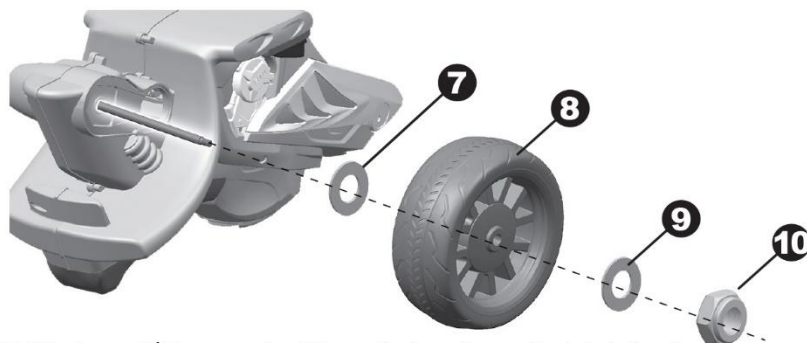
- Ikke-genopladelige batterier kan ikke genoplades.
- Genopladelige batterier må kun genoplades af en voksen.
- Fjern genopladelige batterier fra produktet før de genoplades.
- Bland ikke nye og gamle batterier; ej heller forskellige typer af batterier som alkaline, karbon-zink og nikkel-cadmium.
- Indsæt batterierne med den rigtige polaritet.
- Fjern batterierne hvis produktet ikke skal bruges i en længere periode. Fjern straks gamle og døde batterier.
- Kortslut aldrig batteriterminalerne.

Baghjul



Fjern alle delene fra den bagerste hjulaksel. Vend den på hovedet.

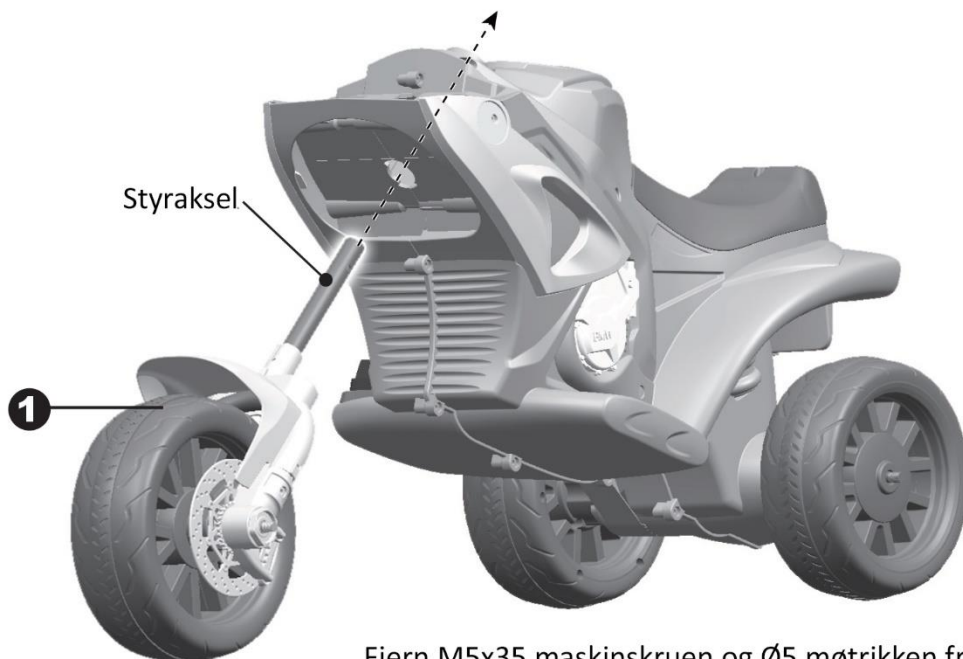
1. Skub akslen gennem hullet bagerst på cyklen.
- 2, 3. Skub gearkassen på akslen, og forbind ledningerne fra cyklen med dem fra motoren.
4. Skub et hjul på akslen.
5. Skub en $\varnothing 8$ spændeskive på akslen.
6. Spænd en låsemøtrik fast på akslen.



7. Skub en $\varnothing 8$ spændeskive på den forreste hjulaksel.
8. Skub et hjul på akslen.
9. Skub endnu en $\varnothing 8$ spændeskive på akslen.
10. Spænd en låsemøtrik fast på enden af akslen.

Du kan med fordel benytte den ekstra svensknøgle til dette formål.

Styr



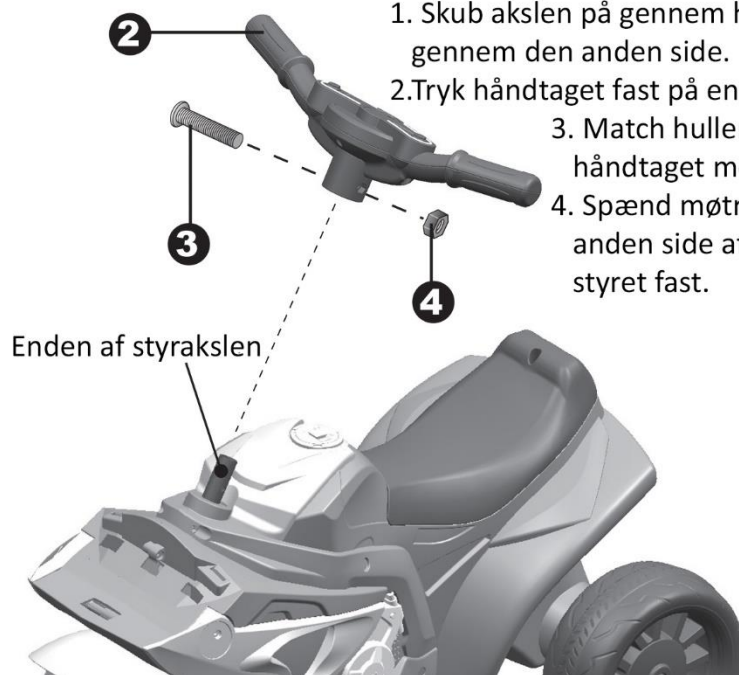
Fjern M5x35 maskinskruen og Ø5 møtrikken fra enden af styrakslen.

1. Skub akslen på gennem hullet i cyklen, og ud gennem den anden side.

2. Tryk håndtaget fast på enden af styrakslen.

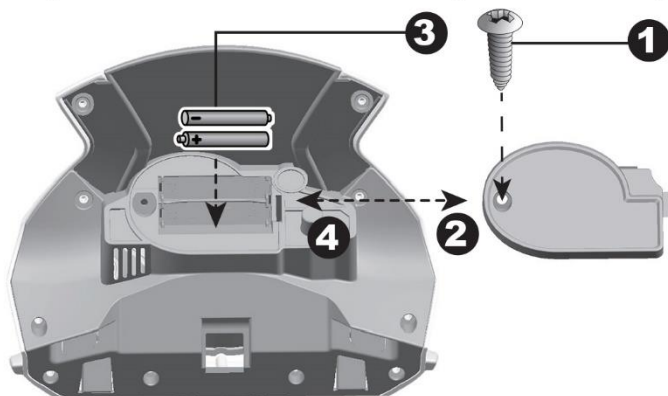
3. Match hullerne på siden af håndtaget med dem i styrakslen.

4. Spænd møtrikken fast på den anden side af skruen for at låse styret fast.

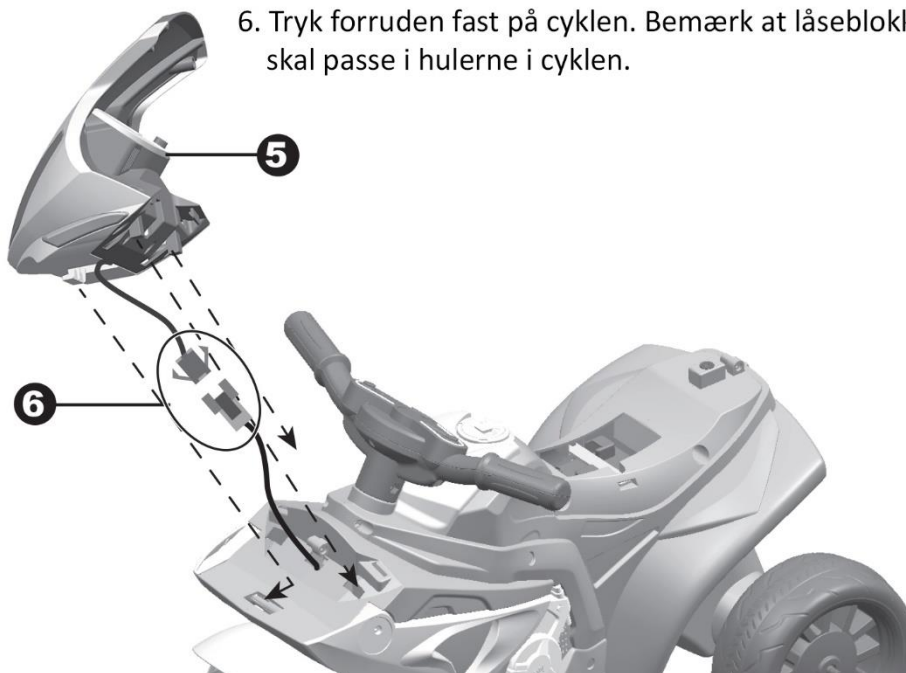


Forrude

Hvis din cykel har lydfunktion, så følg trin 1 - 4 for at indsætte batterierne. Husk også at løse batteriinformationen på en af de tidligere sider.



1. Fjern skruen på batteridækket med en lille skruetrækker.
2. Fjern batteridækket.
3. Indsæt 2x AAA batterier med korrekt polaritet.
4. Sæt batteridækket tilbage på plads, og spænd det fast med skruerne som blev fjernet tidligere.
5. Forbind lysledningen fra forruden med ledningen fra cyklen.
6. Tryk forruden fast på cyklen. Bemærk at låseblokkene skal passe i hulerne i cyklen.



Strøm



1. Brug en skruetrækker til at fjerne skruen bagerst i sædet
2. Fjern sædet
3. Forbind den løse røde ledning med batteriets plus pol
4. Skru sædet tilbage på plads

Information

Sikkerhed

For at undgå skader:

- Der bør altid være en voksen til stede mens produktet bliver benyttet.
- Børn bør blive oplært i de mest basale kørselsteknikker for at undgå kollisioner.
- Børn bør blive udstyret med sikkerhedsudstyr som cykelhjem og lignende mens de bruger produktet.
- Køb ikke i trafikkerede områder eller i nærheden af vand.
- Brug altid sko mens produktet er i brug.
- Sørg for at barnet sidder korrekt i sædet.
- Cyklen er ikke beregnet eller godkendt til at blive brugt i trafikken.
- Cyklen er ikke udstyret med en bremse.

Bemærk at batteriet skal lade i 4 – 6 timer (aldrig mere end 10) før produktet tages i brug første gang. Dette bør kun blive gjort af en voksen.

Tjek samtlige skruer, ledninger og elektronik regelmæssigt. Hvis noget er skadet bør produktet ikke blive brugt før problemet er blevet løst.

Reglement for sikker kørsel

- Brug ikke produktet i følgende områder: trafikkeret vej, på trapper, på stejle overflader, nær vand, nær åben ild.
- Brug kun produktet på plane overflade såsom indenfor eller på græsplæner.
- Brug ikke produktet i mørke, da der lettere kan opstå uforventede situationer. Brug kun produktet i dagslys eller i godt belyste områder.
- Der må ikke blive pillet ved det elektriske kredsløb.
- Lad ikke andre børn opholde sig nær de mekaniske dele under kørsel.
- Gennemgå periodisk ledningerne for løse forbindelser og skader.



Brugervejledning



1. **Lyd:** Tryk på knapperne for at afspille diverse lyde.
2. **Pedal:** Hold nede for at accelerere.

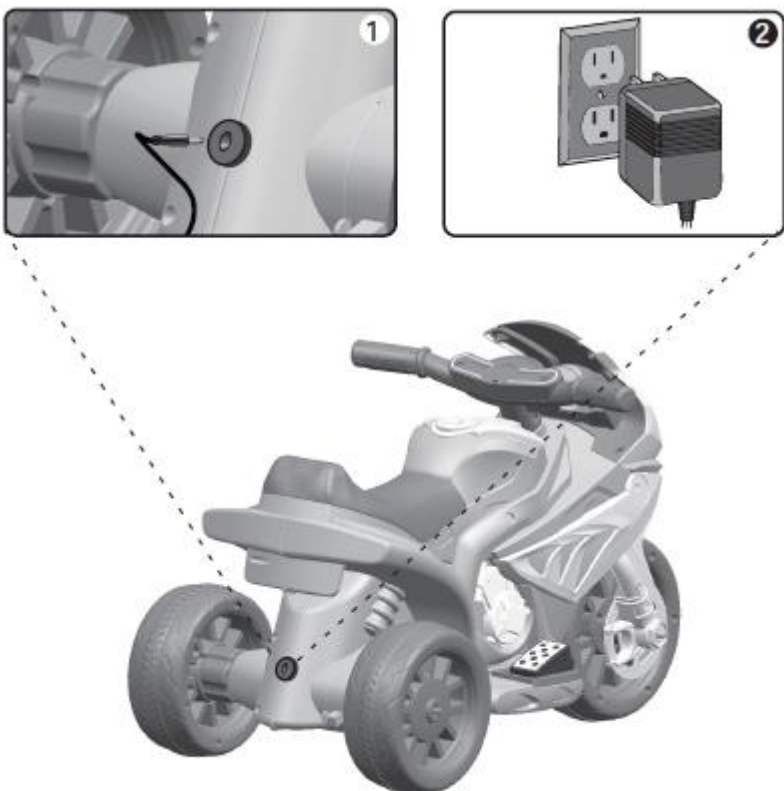
Opladning

Læs følgende punkter grundigt igennem før produktet oplades.

- For at undgå elektrisk stød og ilddannelse, så må kun den medfulgte oplader og batteri benyttes. Andre mærker kan forårsage ild og eksplosioner.
- Prøv aldrig på at modificere det elektriske kredsløb. Dette kan forårsage skade både på dig og produktet.
- Sørg for at batteriets terminaler aldrig kommer i direkte kontakt med hinanden, eller at kredsløbet på anden måde bliver kortsluttet.
- Hold batteriet og opladeren fri for vand og andre væsker.
- Sprængfarlige gasser bliver dannet under opladningen. Oplad derfor aldrig produktet nær åben ild. Sørg også for at der er god ventilation i området.
- Løft aldrig batteriet med dets ledninger. Tag altid ordentligt fat på selve kroppen af den.
- Oplad kun batteriet i tørre områder.
- Prøv ikke på at åbne batteriet. Det indeholder stærke syrer.
- Prøv ikke på at åbne opladeren. Uisolerede kabler kan forårsage elektrisk stød.
- Lad aldrig børn oplade produktet alene. Det bør kun udføres af en voksen.
- Tab ikke batteriet, da dette kan skade det.
- Før batteriet oplades bør det tjekkes for skader og andre mangler. Hvis det er skadet må det ikke oplades.
- Lad ikke batteriet løbe helt tør for strøm, da dette reducerer dens levetid drastisk. Genoplad det mindst én gang månedligt, også selvom det ikke har været i brug i denne periode.
- Oplad ikke batteriet mens det står på hovedet.
- Spænd altid batteriet ordentligt fast i dens beholder, da den ellers kan skabe ubalance og vælte cyklen.

Informationer:

- Husk at cyklen skal være slukket under opladning.
- Batteriet bør oplades i 4 – 6 timer før produktet tages i brug første gang. Oplad ikke i mere end 10 timer første gang.
- Efterfølgende opladninger tager 8 – 12 timer, men aldrig mere end 20.
- Hvis cyklen begynder at køre langsommere er det typisk et tegn på at batteriet trænger til en opladning.



1. Sæt opladeren i stikket i cyklen.
2. Sæt opladeren i en stikkontakt. Cyklen vil nu oplade.

Bemærk at produktet ikke virker mens den lader op.

Udskiftning af batteri og sikring

Batteriet er udstyret med en termisk sikring, som springer hvis motoren, batteriet eller det elektriske kredsløb er overbelastet. Cyklen skal herefter slukkes i mindst 5 minutter, hvorefter sikringen vil gensætte sig selv. Virker cyklen ikke kan sikringen derfor godt være problemet. For at undgå dette, så læs følgende punkter:

- Overbelast ikke cyklen.
- Træk ikke noget bag ved cyklen.
- Kør ikke op af stejle bakker.
- Kør ikke ind i ubevægelige genstande som får hjulene til at spinne.
- Kør ikke i ekstreme temperaturer.
- Sørg for at cyklen ikke kommer i kontakt med væsker.
- Pil ikke ved det elektriske kredsløb.

Efterhånden som batteriet bliver ældre vil det begynde at miste noget af sin kapacitet. Alt efter omgivelserne kan det holde i alt fra 1 – 3 år. Hvis batteriet trænger til en udskiftning, så følg disse trin:

1. Fjern sædet.
2. Frakobl ledningerne fra batteriets terminaler.
3. Fjern batteridækket.
4. Løft forsigtigt batteriet ud af cyklen.
 - Alt efter batteriets tilstand (lækning eller lignende) kan det være nødvendigt med sikkerhedsudstyr.
 - Løft ikke batteriet i dens ledninger, men i hele dens krop.
5. Læg batteriet i en plasticpose, og afskaf det på ansvarlig vis.
6. Sæt det nye batteri i cyklen.
7. Forbind igen ledningerne til det nye batteri.
8. Skub sædet på plads.

Problemløsning

Problem	Årsag	Løsning
Cyklen kan ikke køre	Batteriet mangler strøm	Genoplad batteriet.
	Sikringen er sprunget	Sluk cyklen i mindst fem minutter.
	Løse ledninger	Tjek at samtlige ledninger sidder ordentligt fast.
	Dødt batteri	Erstat batteriet med et nyt.
	Det elektriske kredsløb er skadet	Send produktet til reparation.
	Motoren er skadet	Send produktet til reparation.
Cyklen virker ikke særligt længe ad gangen	Batteriet bliver ikke fuldt opladt	Tjek at ledningerne er ordentligt forbundne til batteriet og genoplad det.
	Gammelt batteri	Erstat batteriet med et nyt.
Cyklen kører med ujævne bevægelser	Batteriet mangler strøm	Genoplad batteriet.
	Gammelt batteri	Erstat batteriet med et nyt.
	Cyklen er overbelastet	Reducer vægten. Bæreevnen er 30kg.
	Cyklen bliver brugt i forkerte omgivelser	Find et andet område at køre med cyklen i.
Cyklen har brug for et skub for at komme i gang	Løse ledninger	Tjek at samtlige ledninger sidder ordentligt fast.
	Motoren er skadet	Send produktet til reparation.
Det er svært at skifte gear	Forsøg på at skifte gear mens cyklen er i bevægelse	Cyklen skal holde <i>helt</i> stille når der skiftes gear.
Mærkelige mekaniske lyde fra motoren eller gearkassen	Gearene er skadet	Send produktet til reparation.
	Motoren er skadet	Send produktet til reparation.
Batteriet vil ikke oplade	Løse ledninger	Tjek at samtlige ledninger sidder ordentligt fast.
	Opladeren ikke sat i	Tjek at opladeren er koblet til som den skal.
	Opladeren er skadet	Erstat opladeren.
Opladeren bliver varm under opladning	Dette er normalt	Ingen handling påkrævet.

Vedligeholdelse

- Tjek samtlige skruer periodisk, og spænd dem efter behov.
- Tjek cyklens plastikkomponenter ofte for skader.
- Cyklens mekaniske dele kan smøres med olie hvis det bliver nødvendigt.
- Opbevar produktet indendørs for at beskytte det mod vejret.
- Hold produktet væk fra varme genstande som komfur og lignende.
- Rengør ikke produktet med en haveslange, og brug ikke sæbe. En tør klud er nok. Der kan eventuelt benyttes møbelpuds uden voks. Brug ikke bilvoks.
- Køb ikke i regn, sne, sand og grus, da det kan skade cyklen.
Hvis produktet ikke skal bruges i en længere periode bør alle ledningerne frakobles.