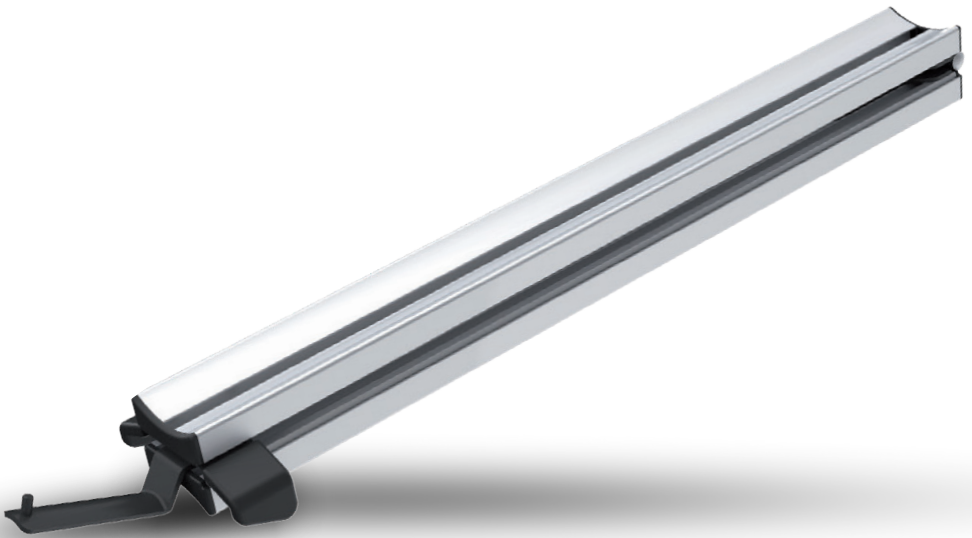


Dezo

RAMP



MANUAL

EN RAMP

ASSEMBLY

First prepare the Dezo Xfold bike carrier for the use of the ride-on-ramp. Place the four eyelets in the ends of the ramp (photo 1-3) and secure them with the small socket screw (photo 4).

DK PÅLÆSNINGSRAMPE

MONTERING

Forbered først Dezo Xfold-cykelholderen til brug af pålæsningsrampen. Placer de fire øjer i enderne af rampen (foto 1-3), og fastgør dem med den lille unbrakonøgle (foto 4).

NO OPPKJØRINGSRAMPE

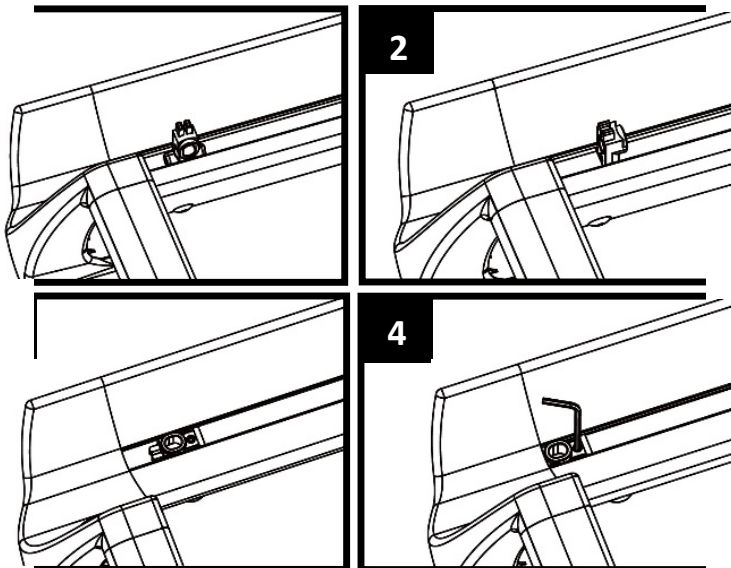
MONTERING

Klargjør først Dezo Xfold-sykelholderen for bruk med oppkjøringsrampen. Plasser de fire maljene i enden av rampen (bilde 1-3) og fest dem med den lille sekskanthullskruen (bilde 4).

SE UPPKÖRNINGSRAMPE

MONTERING

Förbered först Dezo Xfold-cykelhållaren för användning av uppkörningsrampen. Placera de fyra öglorna i rampens ändrar (bild 1-3) och fäst dem med den lilla insexskruen (bild 4).



HOW TO USE

Take the loading rail and unfold it into a single length.
Install the ride-on ramp onto the wheel holder using the pin and the special hole. Then drive your bicycle onto the bike carrier without lifting.

SÅDAN BRUGES RAMPEN

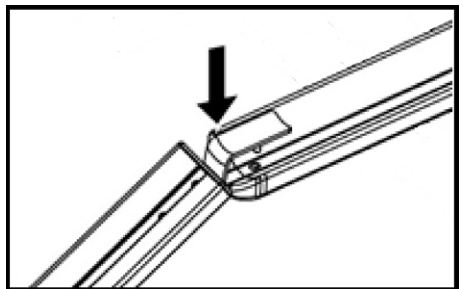
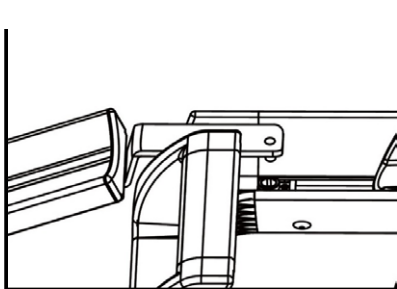
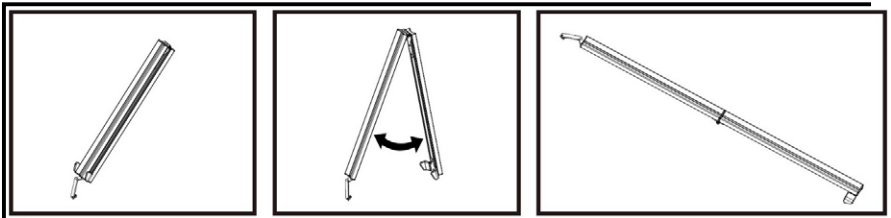
Tag pålæsningsrampen, og fold den ud til en enkelt længde.
Monter rampen på hjulholderen ved hjælp af stiften og det særlige hul.
Kør derefter blot cyklen op på cykelholderen uden at løfte den.

BRUKSANVISNING

Brett ut lasteskinnen til en enkelt lengde.
Monter oppkjøringsrampen på hjulholderen ved bruk av pinnen og spesialhullet.
Deretter kan du kjøre sykkelen opp på sykkelholderen uten å måtte løfte den.

HUR MAN ANVÄNDER

Ta lasteskenan och vik ut den till en enda längd.
Montera uppkörningsrampen på hjulhållaren genom att använda stiftet och det särskilda hålet. Kör sedan cykeln upp på cykelhållaren utan att lyfta den.



Dezo | RAMP

T. Hansen Gruppen A/S / Stensgårdvej 1 / DK-5500 Middelfart / Tlf.: +45 31 31 31 31



Made in China